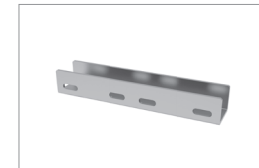
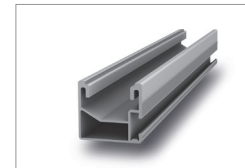
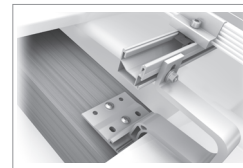
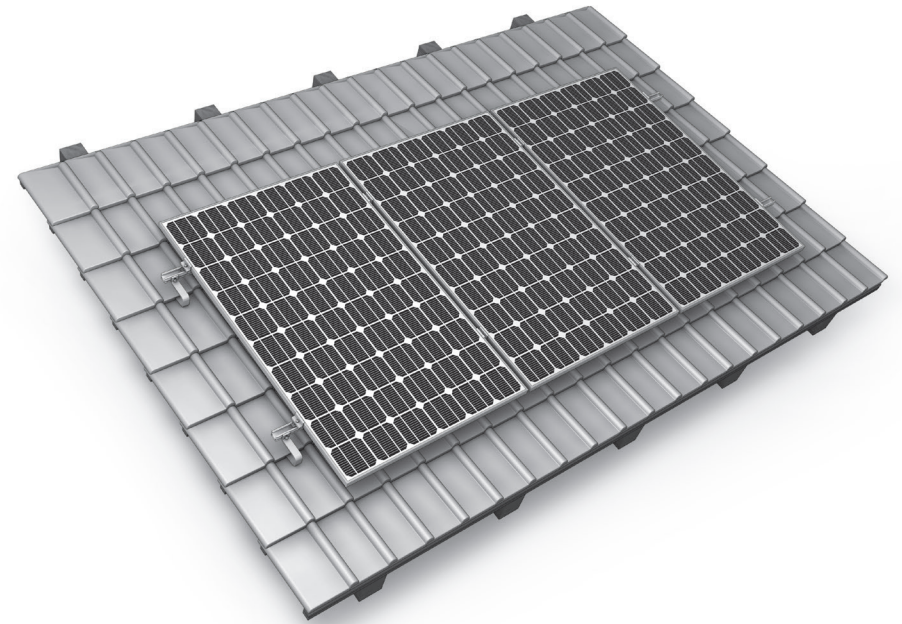


Mounting systems for solar technology



SERVICE-HOTLINE  
**+49 (0)7159 42059-0**  
www.k2-systems.com

Produktblatt SingleRail 1\_1 | D2 | 1115 | Änderungen vorbehalten  
Produktabbildungen sind beispielhafte Abbildungen und können vom Original abweichen.

Unter [www.k2-systems.de/downloads/zertifikate.html](http://www.k2-systems.de/downloads/zertifikate.html)  
finden Sie unsere Qualitäts- und Produktzertifikate.

K2 SYSTEMS  
**SCHRÄGDACH SYSTEME**  
**SINGLEHOOK-SINGLERAIL SYSTEM**

## SINGLEHOOK-SINGLERAIL SYSTEM

- Schnelle Montage durch direkte seitliche Anbindung an die SingleRail
- Flexible Anbindung auf unterschiedliche Sparrenbreiten
- Flexible Verschiebung der Bügel auf den Grundplatten
- Langloch ermöglicht individuelle Justierbarkeit an der Schiene
- Lastoptimierte Querschnitte des Aluminiumbügels
- Sehr gute Korrosionsbeständigkeit durch die Verwendung von hochwertigen Aluminiumlegierungen bzw. Edelstähle
- Rundlochbild für normkonforme Befestigung auch auf schmalen Unterkonstruktionen
- Statische Auslegung unter Verwendung der K2 Base Planungssoftware
- Sehr montagefreundlich durch einfache Systemkomponenten
- Modulare Bauweise ermöglicht jede Anlagengröße



Detail Abbildung - SingleHook 1.1 - AL

### Technische Daten



Einsatzbereich	Schrägdach 15-55°
Dacheindeckung	Ziegeleindeckung
PV-Module	für alle gängigen Modultypen geeignet
Modulausrichtung	vertikal/ horizontal (mit Kreuzverbund)
Material	Aluminium (EN AW-6063 T66)
Verbindungselemente	Edelstahl A2-70
Dachanbindung	Verschraubung
Sparrenbreite	ab 36 mm
Grundlagen Statik	Ermittlung der Tragfähigkeitswerte gemäß Eurocode, Schraubenanbindung gem. Eurocode 5
Lastannahme nach	DIN EN 1991 (Eurocode 1)
Systemkomponenten	Dachhaken Familie SingleRail , End- und Mittelklemmen Set, Schienenverbinder, Tellerkopfschrauben, M K2, Hammerkopf Schraube, Sechskantmutter mit Sperrverzahnung



System Abbildung - Montage SingleHook - SingleRail System