



# KOMPONENTEN- ÜBERSICHT 2020

**SCHLETTER**  
The Solar Mounting Group

## **Allgemeine Hinweise**

### **Materialien:**

Dachhaken und deren Hauptkomponenten:  
Hochfester Stahl mit Zink-Lamellenbeschichtung,  
Edelstahl 1.4301 oder Aluminium

Schrauben:  
Edelstahl A2 oder höherwertig

Blechbauteile:  
Edelstahl 1.4301 oder Aluminium.

Modulklemmen:  
Aluminium

Dichtgummi:  
EPDM-Dichtung (UV-beständig)

Abweichende Materialien sind bei den jeweiligen Artikeln beschrieben.

### **Planungshilfe:**

Konfiguration und statische Bemessung über den Schletter Configurator

### **Statik:**

Statische Berechnung gemäß den aktuellen länderspezifischen Normen (in Deutschland EN 1991, EC1). Statik-Beiblatt zur Bestimmung der Anzahl der erforderlichen Befestigungspunkte, basierend auf statischer Berechnung. Beachten Sie in jedem Fall die Hinweise zur Statik! In den allgemeinen Statik-Anlagen ist jeweils der Nachweis der Haltekraft des Daches an der Unterkonstruktion nicht enthalten!

Bei allen Maßangaben sind fertigungsspezifische Toleranzen zu berücksichtigen.

Alle Unternehmen der Schletter Gruppe können auf Kundenwunsch Waren aus den Schletter-Werken in Deutschland und China (Shanghai) beziehen. Beide Fertigungsbetriebe sind nach ISO 9001 zertifiziert. Weitere Details zu den Zertifizierungen finden Sie auf der jeweiligen Schletter-Website.

# INHALTSVERZEICHNIS

## Komponentenübersicht

<b>Präsentation</b>	
Prospekte und Software	06
Musterkoffer	07
<b>Dachhaken</b>	
Dachhaken Standard	10
Dachhaken Rapid <sup>2+</sup>	11
Dachhaken HSL	12
Alu-Tile	13
Dachhaken Sonderausführung	14
Zubehör Dachhaken	17
<b>Sonderbefestigungen</b>	
Sonderbefestigungen für Dächer mit Stahl-Unterkonstruktion	20
Sonderbefestigungen für Dächer mit Holz-Unterkonstruktion	22
Zubehör Sonderbefestigungen	23
Blechfalzklemmen	24
System VarioFix / SingleFix / FixZ-Montagekit / EcoRapid	26
ClampFit / Fix T-K	27
<b>Modulklemmen</b>	
Modulklemmen für gerahmte Module	30
Klemmen für Laminatmodule	32
Zubehör Laminatklemmen	34
<b>Profile</b>	
Modultrag- und Montageprofile	38
Zubehör Profile	40
<b>Stützen</b>	
Flachdachsystem Stützen	44
Sonderstützen und Fassadenstützen	47
Zubehör Stützen	49
<b>Ballastoptimierte Flachdachsysteme</b>	
FixGrid	52
FlatGrid	55
<b>PVMax Energy-Kits</b>	
PVMax Energy-Kits	58
<b>Schrauben und Kleinteile</b>	
Schrauben und Kleinteile	62



# PRÄSENTATION

Prospekte und Software

Musterkoffer

# PROSPEKTE UND SOFTWARE

## Präsentation



Prospekte, Produktblätter, Montageanleitungen und weitere technische Informationen sowie Software finden Sie immer aktuell im Downloadbereich auf [www.schletter-group.com](http://www.schletter-group.com)

Auf Anfrage senden wir Ihnen gerne digital unsere Prospekte zu.

# MUSTERKOFFER

## Präsentation



Abbildung ähnlich

Auf Anfrage!

---

**195000-297** Musterkoffer Dach- und Standardsysteme  
Enthält wesentlich Produktbeispiele der  
Schletter-Montagesysteme

---





# DACHHAKEN

Dachhaken Standard

Dachhaken Rapid<sup>2+</sup>

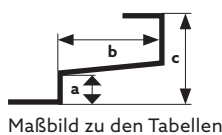
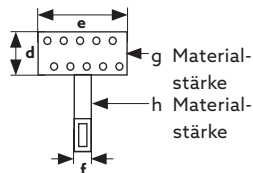
Alu-Tile

Dachhaken Sonderausführung

Zubehör Dachhaken

# DACHHAKEN STANDARD

## Dachhaken



Maßbild zu den Tabellen

- Alle Dachhaken in Edelstahl ausgeführt
- Verstellbare Haken komplett vormontiert

Holzschrauben, Vierkantschrauben (M10 x 25 mm) und Flanscmuttern bitte gesondert mitbestellen!

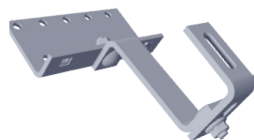


### Dachhaken Eco S

- VA-Qualität
- Geschweißt
- Steganordnung symmetrisch

**100004-000** Dachhaken Eco S 135 (Normalhöhe 135 mm)

	a	b	c	d	e	f	g	h	
mm	45	110	135	60	150	35	5	6	VPE:20



### Dachhaken Universal

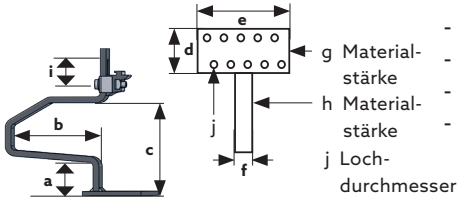
- VA-Qualität
- Steganordnung variabel
- Vorne und hinten verstellbar
- Mittelsteg in drei Positionen einsetzbar

**100001-000** Dachhaken Universal (Frankfurter Pfanne o. Falzziegel)

	a	b	c	d	e	f	g	h	
mm	42-52	115	102-135	74	150	30	5	6	VPE:20

# DACHHAKEN RAPID<sup>2+</sup>

## Dachhaken



- VA-Qualität
- Geschweißt
- Steganordnung symmetrisch
- Vormontiert

Maßbild zu den Tabellen



### 101001-000 Dachhaken Rapid<sup>2+</sup> 45

	a	b	c	d	e	f	g	h	i	
mm	45	110	118	60	150	35	5	6	30	VPE:20

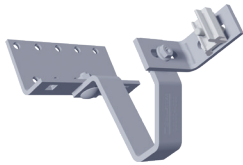
Vergleichbar mit: Eco S 100004-000



### 101002-000 Dachhaken Rapid<sup>2+</sup> 35

	a	b	c	d	e	f	g	h	i	
mm	35	110	108	60	150	35	5	6	30	VPE:20

Wie 101001-000, jedoch 35 mm / 1,38 inches Schenkelhöhe für niedrige Lattung



### 101004-000 Dachhaken Rapid<sup>2+</sup> Universal

	a	b	c	d	e	f	g	h	i	
mm	40-52	110	115-127	74	150	35	5	6	30	VPE:10

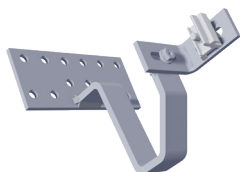
Universal verstellbar, für vertikale Schienenmontage  
Vergleichbar mit: Universal 100001-000



### 101005-000 Dachhaken Rapid<sup>2+</sup> Max

	a	b	c	d	e	f	g	h	i	
mm	45	120	125	80	180	35	6	8	30	VPE:10

Wie 101001-000, jedoch Steg 35 x 8 mm / 1,38 x 0,31 inches für hohe Schneelasten



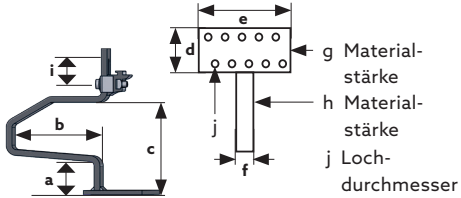
### 101006-000 Dachhaken Rapid<sup>2+</sup> MaxV

	a	b	c	d	e	f	g	h	i	
mm	45	120	125	80	180	35	6	8	30	VPE:10

Wie 101005-000, jedoch für vertikale Schienenmontage

# DACHHAKEN HSL

Neu: Aus hochfestem Stahl gefertigt, speziell für hohe Schneelasten



Maßbild zu den Tabellen

- Material: Hochfester Stahl, geschweißt
- Oberfläche: Zink-Lamellenbeschichtet
- Steganordnung symmetrisch
- Vormontiert
- vsl. verfügbar ab Q2/2020



## 100018-000 Dachhaken Eco S HSL

	a	b	c	d	e	f	g	h	i	j	
mm	45	110	120	80	150	35	5	6		9	VPE:20



## 101001-002 Dachhaken Rapid2+ 45 HSL

	a	b	c	d	e	f	g	h	i	j	
mm	45	110	115	80	150	35	5	6	30	9	VPE:20



## 101005-004 Dachhaken Rapid2+ Max HSL

	a	b	c	d	e	f	g	h	i	j	
mm	45	132	114	80	150	35	6	8	30	9	VPE:10

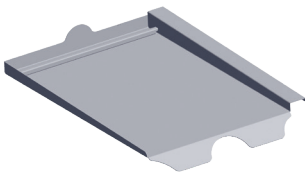
# ALU-TILE

## Dachhaken

Ersetzt einen kompletten Dachziegel. Dachhaken-Set bitte gesondert bestellen. Speziell für Gebiete mit hohen Schneelasten.

Systemhaken und Blechersatzziegel in Alu, Schraubendichtung EPDM, Laststütze in Kunststoff mit Edelstahlschraube A2.

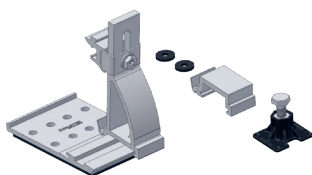
## Blechersatzziegel



Hersteller	Artikel-Nr.	VPE:10
<b>Braas</b>		
Frankfurter Pfanne	103005-003	
Taunuspfanne	103005-011	
Harzer Pfanne	103005-022	
Tegalit	103005-025	
Topas 13V	103005-067	
<b>Erlus</b>		
Falzziegel	103005-002	
Großfalzziegel	103005-007	
Großfalzziegel XXL	103005-010	
E58	103005-015	
Forma	103005-024	
Linea	103005-049	
Reformpfanne XXL	103005-057	
<b>Eternit</b>		
Heidelberger	103005-006	
<b>Meindl</b>		
Rustico	103005-004	
MZ3 NEU	103005-112	

Weitere Blechersatzziegel sind auf Nachfrage verfügbar.

## Alu-Tile Dachhaken-Set

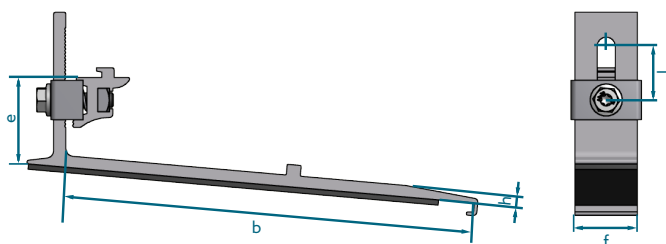


Bestehend aus Systemhaken, Schraubendichtung und Laststütze

<b>103006-000</b> Alu-Tile Dachhaken-Set	VPE:10
--	--------

# DACHHAKEN SONDER- AUSFÜHRUNG

## Dachhaken



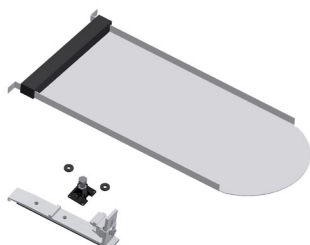
### Blechersatzziegel und Dachhaken-Sets für Biberschwanz Rapid inkl. Montageset



**109016-007** Biberschwanz BEZ Rapid Alu 180 x 380 VPE:20

**109019-000** Dachhaken f. Biberschwanz Rapid Alu Mont. VPE:20

	a	b	c	d	e	f	g	h	i
mm	-	228	-	-	48	35	-	7	30



**109016-009** Biberschwanz BEZ Rapid Alu 170 x 380 VPE:20

**109019-000** Dachhaken f. Biberschwanz Rapid Alu Mont. VPE:20

	a	b	c	d	e	f	g	h	i
mm	-	228	-	-	48	35	-	7	30



**109016-010** Biberschwanz BEZ Rapid Alu 190 x 400 VPE:20

**109019-002** Dachhaken f. Biberschwanz Rapid Mont. 190 x 400 VPE:20

	a	b	c	d	e	f	g	h	i
mm	-	250	-	-	50	35	-	6	30



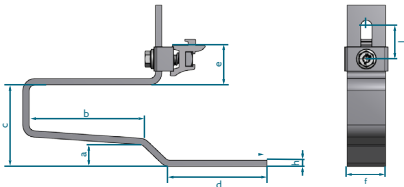
**109016-008** Biberschwanz BEZ Rapid Cu 180 x 380 VPE:20

**109019-001** Dachhaken f. Biberschwanz Rapid Cu Mont. VPE:20

	a	b	c	d	e	f	g	h	i
mm	-	232	-	-	50	35	-	6	30

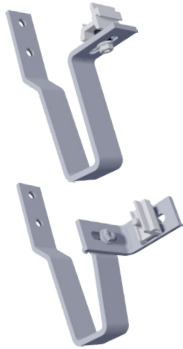
# DACHHAKEN SONDER-AUSFÜHRUNG

## Dachhaken



### Dachhaken Rapid 2L

Dachhaken für Systemdächer aus Isolierdachelementen



#### 101008-000 Dachhaken Rapid 2L VPE:20

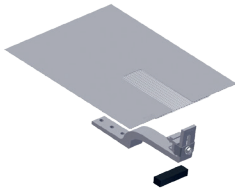
	a	b	c	d	e	f	g	h	i
mm	20	104	74	92	36	35	-	6	30

#### 101008-002 Dachhaken Rapid 2LV VPE:20

	a	b	c	d	e	f	g	h	i
mm	20	100	74	92	46	35	-	6	30

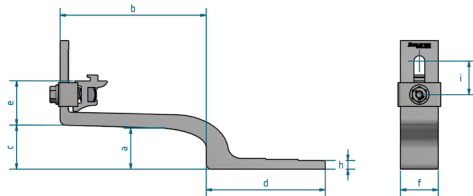
### Dachhaken Rapid<sup>2+</sup> Slate

- Schnelle und einfache Montage
- Für viele Schindelarten geeignet
- Deckplatte mit flexiblem Wellband
- Direkter Lasteintrag auf den Dachsparren



#### 109019-004 Dachhaken Rapid<sup>2+</sup> Slate125 (o. Schindel)

#### 109017-010 Schindel zu Dachhaken Rapid<sup>2+</sup> Slate125

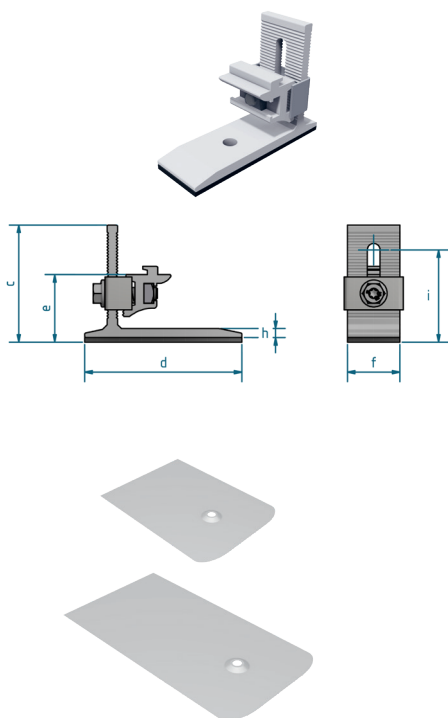


#### Für Schieferüberlappungen bis 125mm VPE:20

	a	b	c	d	e	f	g	h	i
mm	28	135	41	110	41	35	-	8	30

# DACHHAKEN SONDER- AUSFÜHRUNG

## Dachhaken



### Rapid<sup>2+</sup> SML

119026-101 Dachhaken Rapid <sup>2+</sup> SML									VPE:20
	a	b	c	d	e	f	g	h	i
mm			78	105	45	35		6	29

### SlatePlan für Anbindung mit Stockschrauben

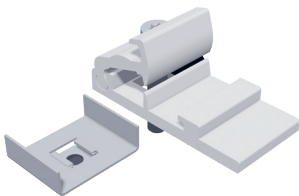
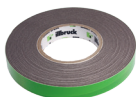
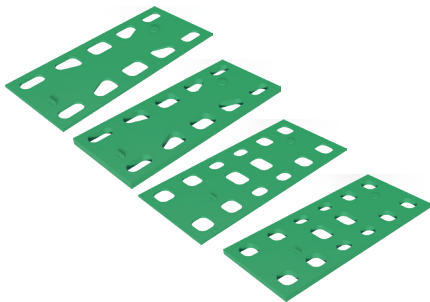
SlatePlan kann auf Dächern mit Schindeldeckung, z. B. aus Bitumen, Faserzement oder Schiefer, zur Anbindung von Stockschrauben-Systemen eingesetzt werden.  
Zubehör: siehe Stockschrauben (Seite 20)

<b>109017-000</b>	SlatePlan mit Dichtung 270 x 200 x 0.5 mm	VPE:50
<b>109017-001</b>	SlatePlan mit Dichtung 370 x 200 x 0.5 mm	VPE:50



# ZUBEHÖR DACHHAKEN

## Dachhaken



<b>973000-017*</b> Unterlegplatte 2 mm EcoG / EcoS / Rapid Standard	VPE:50
<b>973000-018*</b> Unterlegplatte 5 mm EcoG / EcoS / Rapid Standard	VPE:50
<b>973000-019*</b> Unterlegplatte 2 mm VaMax / Rapid Max	VPE:50
<b>973000-020*</b> Unterlegplatte 5 mm VaMax / Rapid Max	VPE:50

Distanzstück für Dachhakenmontage

\* Produkte laufen aus und werden ab Q2 durch 1 Universal-Unterlegplatte ersetzt

<b>973000-075</b> Unterlegplatte Dachhaken 2,5/5 mm*	VPE:50
--	--------

\* vsl. verfügbar ab Q2/2020

<b>973000-683</b> Dachhakendichtband grau TP600 10 m	VPE:15
--	--------

<b>109008-003</b> RapFix - Aufsatz für Eco-Dachhaken Insbesondere für Dachhaken, die nicht als Rapid-Version zur Verfügung stehen	VPE:50
--	--------

<b>925120-002</b> Distanzhülse Kunststoff 1 m - Für Aufsparrendämmung - Verwendbar als Distanzstück bei Aufsparrendämmungen in Verbindung mit extra langen Befestigungsschrauben - Ausführung in Kunststoff vermeidet Kältebrücken - Auf gewünschte Länge entsprechend zuschneiden - Schrauben gesondert bestellen! - Reduzierte Belastung pro Dachhaken beachten!	
--	--

<b>109010-000</b> Zusatzwinkel Iso07 Für Dachhakenbefestigung, System Iso07	VPE:20
--	--------



# SONDER- BEFESTIGUNGEN

Sonderbefestigungen für Dächer mit Holz-Unterkonstruktion

Sonderbefestigungen für Dächer mit Stahl-Unterkonstruktion

Zubehör Sonderbefestigungen

Blechfalzklemmen

System VarioFix / SingleFix / FixZ-Montagekit / EcoRapid

ClampFit / Fix T-K

# SONDERBEFESTIGUNGEN FÜR DÄCHER MIT STAHL-UNTERKONSTRUKTION

## Dacheindeckung: Welldächer & Trapezblech



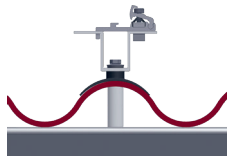
### Gewindeschraube, selbstfurchend, VA

<b>943763-064</b> 6,3x64	VPE:100
<b>943763-115</b> 6,3x115	VPE:100
<b>943763-150</b> 6,3x150	VPE:100
<b>943763-200</b> 6,3x200	VPE:50
<b>943718-064*</b> 8 x 64	VPE:100
<b>943718-100*</b> 8 x 100	VPE:50
<b>943718-125*</b> 8 x 125	VPE:100
<b>943718-150*</b> 8 x 150	VPE:100
<b>943718-200*</b> 8 x 200	VPE:50

\*Artikel läuft aus. Verfügbarkeit solange der Vorrat reicht.

+ Adapter

= gebrauchsfertige Befestigungssysteme

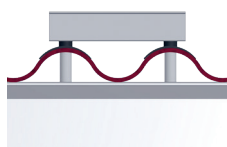


<b>119033-002</b> Universal-Adapter Uno M8	VPE:50
<b>119005-000</b> Dichtkappe Wellplatte 5 / 6 / 8	VPE:50
<b>119004-002</b> Distanzhülse Alu 65 x 20*	VPE:50
<b>119004-003</b> Distanzhülse Alu 995 x 20**	VPE:30

\* für Profilhöhe 57 mm

\*\* für andere Profilhöhen, diese sind bauseits auf Maß zu schneiden

Rapid Kreuzverbinder (Artikel 129063-000) müssen separat bestellt werden



<b>119033-005</b> Universal-Adapter Duo M8	VPE:50
<b>119005-000</b> Dichtkappe Wellplatte 5 / 6 / 8	VPE:50
<b>119004-002</b> Distanzhülse Alu 65 x 20*	VPE:50
<b>119004-003</b> Distanzhülse Alu 995 x 20**	VPE:30

Je Montagepunkt müssen 2 Stück Gewindeschrauben kalkuliert werden

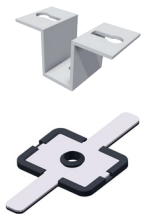
\* für Profilhöhe 57 mm

\*\* für andere Profilhöhen, diese sind bauseits auf Maß zu schneiden

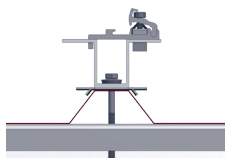
# SONDERBEFESTIGUNGEN FÜR DÄCHER MIT STAHL-UNTERKONSTRUKTION

## Dacheindeckung: Welldächer & Trapezblech

+ Adapter

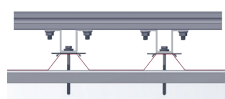
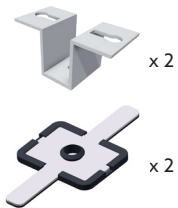


= gebrauchsfertige Befestigungssysteme



<b>119033-002</b> Universal-Adapter Duo M8	VPE:50
<b>119005-001</b> Universal-Kalotte mit EPDM	VPE:50

Rapid Kreuzverbinder (Artikel 129063-000) müssen separat bestellt werden



<b>119033-002</b> Universal-Adapter Duo M8	VPE:50
<b>119005-001</b> Universal-Kalotte mit EPDM	VPE:50

Je Montagepunkt müssen 2 Stück Gewindeschrauben kalkuliert werden

Zusätzlich sind das obere Profil und die dazu notwendigen Montageschrauben zu berücksichtigen

# SONDERBEFESTIGUNGEN FÜR DÄCHER MIT HOLZ- UNTERKONSTRUKTION

## Dacheindeckung: Welldächer & Trapezblech

Für Wellplatten (z.B. aus Faserzement) oder Trapezblechdächer werden sogenannte Welldachbefestigungssets, bestehend aus einer Spezial-Stockschraube mit EPDM-Dichtung und einer Montageplatte verwendet. Beachten Sie bitte, dass Abbildungen und Gewindelängen abweichen können!



### Stockschraube

<b>110010-200</b> Stockschraubenset 10 x 200 montiert	VPE:50
<b>110012-200</b> Stockschraubenset 12 x 200 montiert	VPE:50
<b>110012-300</b> Stockschraubenset 12 x 300 montiert	VPE:50

Stockschraubenset fertig konfektioniert mit vulkanisierter EPDM-Dichtung (UV-beständig) und 3 Flanschnuttern in V4A, montiert

+ Adapter

= gebrauchsfertige Befestigungssysteme



<b>119002-000</b> Montageplatte für Stockschraube M10 / M12 Für Stockschrauben M10 / M12, lose, Aluminium 120 x 60 x 6 mm	VPE:50
--	--------



<b>119001-000</b> KlickTop Aufsatzteil zu Stockschraube Für Stockschrauben M10 / M12, lose, Aluminium	VPE:50
--	--------



<b>119033-004</b> Universal-Adapter Duo M10 / M12 Für Stockschrauben M10 / M12, lose, Aluminium	VPE:50
--	--------

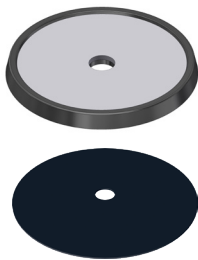


<b>119033-001</b> Universal-Adapter Uno M10 / M12 Für Stockschrauben M10 / M12, lose, Aluminium	VPE:50
--	--------

Rapid Kreuzverbinder (Artikel 129063-000) müssen separat bestellt werden

# ZUBEHÖR

# SONDERBEFESTIGUNGEN



## FixPlan - in Verbindung mit Stockschrauben

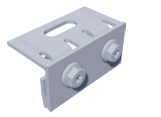
Die Alternative für ebene Blechdächer, bei denen die Befestigung am Falz nicht möglich ist (z. B. Titanzinkblech-Dächer)

<b>114003-000</b> FixPlan Dichtplatte	VPE:50
<b>114004-000</b> Bituplan Zusatzabdichtung für FixPlan Zur Montage auf Bitumeneindeckungen	VPE:100

# BLECHFALZKLEMMEN

## Sonderbefestigungen

Bitte beachten: Der Anzugsdrehmoment ist so zu begrenzen, dass die Blechfalze nicht verformt werden und die thermische Dehnung der Bleche nicht verhindert wird!




---

**112001-000** Falzklemme 503 VA für Stehfalzdach VPE:50  
Bitte beachten: Bei Titanzinkblechen ist zu prüfen, ob die Falze belastet werden dürfen!



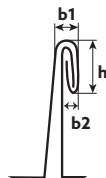

---

**112001-005** Falzklemme 503 Rapid für Stehfalzdach VPE:50




---

**112001-010** Falzklemme 504 AL KK für Stehfalz VPE:50  
Insbesondere auch geeignet für Doppelstehfalzdächer aus Titanzinkblech



Mögliche Abmessungen des Bördelfalzes (Maßbild links)  
 $h = 11-13 \text{ mm}$ ,  $b1 = 4-6 \text{ mm}$ ,  $b2 = \text{max. } 3 \text{ mm}$

Die Falzklemme 504 wurde zusammen mit der Fa. Rheinzink für den Einsatz auf Doppelstehfalzdächern aus Titanzinkblech entwickelt und von Rheinzink für gut befunden. Auf den Stehfalzklemmen montierte Profile dürfen eine Länge von ca. 3 m ohne thermische Trennung nicht überschreiten.




---

**112002-003** Falzklemme 510 AL Rapid für KalZip und ähnliche VPE:50




---

**112003-003** Falzklemme 520 Rapid Zambelli RibRoof465 und ähnliche VPE:50



# BLECHFALZKLEMMEN

## Sonderbefestigungen



---

**112004-002** Falzklemme 522 AL Rapid Zambelli RibRoof500 und ähnliche VPE:50

---



---

**112006-002** Falzklemme 524 Rapid Fischer KlipTec und ähnliche VPE:50

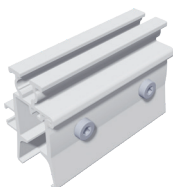
---



---

**112007-000** Falzklemme 525 VA für Domico Domitec für Domico und ähnliche VPE:50

---



---

**112012-002** Falzklemme 540 AL KK für KlipLok 700 / 406 für KlipLok 700 HiStrength, Classic 700 / 406 und ähnliche VPE:50

---

# SYSTEM VARIOFIX / SINGLEFIX / FIXZ-MONTAGEKIT / ECORAPID

## Sonderbefestigungen

Die universelle Trapezblechbefestigung für Stahl- und Alublech ab 0,5 mm; Anwendungshinweise besonders beachten!



<b>113014-000</b> EcoRapid - Klemmung direkt am Rahmen für Sickenhöhen ab 22 mm Schrauben sind nach Bedarf gesondert zu bestellen. Artikelnummer: 943000-360 EcoRapid am Modulfeldrand: 2 Schrauben EcoRapid in Modulfeldmitte: 1 Schraube	VPE:200
--	---------

SingleFix-V Solo



<b>113009-103</b> SingleFix-V Solo 20 Paar-Set für Sickenhöhen ab 22 mm (2 x SingleFix-V Solo, 4 Blechschrauben) Verwendung z. B. in Verbindung mit Montageschiene Solo	VPE:50
---	--------

+ Profil

= Montagekit



<b>120011-00450</b> Modultragprofil EcoLight 450 mm	VPE:50
---	--------



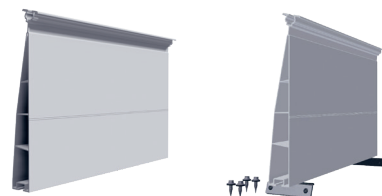
<b>121010-202</b> FixZ-7 Systemprofil18 unten 450 mm	VPE:25
--	--------



<b>121001-202</b> FixZ-7 Systemprofil18 oben 450 mm	VPE:25
---	--------



<b>121009-202</b> FixZ-15 Systemprofil18 unten 450 mm	VPE:25
---	--------



<b>121008-202</b> FixZ-15 Systemprofil18 oben 450 mm	VPE:25
--	--------

# CLAMPFIT

## Sonderbefestigungen



Das kostenoptimierte Trapezblech-Befestigungssystem für Stahl- und Alublech ab 0,5 mm; Anwendungshinweise besonders beachten!

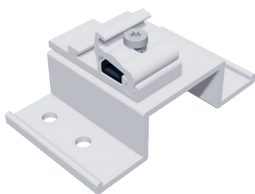
---

<b>130004-100</b> ClampFit Befestiger	VPE:100
Modulklemmen entsprechend der Rahmenhöhe sind zusätzlich erforderlich	

---

# FIX T-K

## Sonderbefestigungen



Die innovative Befestigung für Bitumendächer auf Holzschalungen

---

<b>119014-012</b> Fix T-K	VPE:50
---------------------------	--------

---



# MODULKLEMMEN

Modulklemmen für gerahmte Module

Klemmen für Laminatmodule

Zubehör Laminatklemmen

# MODULKLEMMEN FÜR GERAHMTE MODULE

## Modulklemmen

### Alu-Modulklemmen System Rapid16

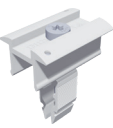
Klemmlänge: 50 mm



Alu blank	Schwarz eloxiert	Artikelbezeichnung	Montageart
<b>131121-002</b>	<b>131121-902</b>	Mittelklemme Rapid16 40-50	<b>V + H</b> VPE:100



<b>131101-002</b>	<b>131101-902</b>	Endklemme Rapid16 40-50	<b>V + H</b> VPE:50
-------------------	-------------------	-------------------------	---------------------



<b>131121-001</b>	<b>131121-901</b>	Mittelklemme Rapid16 30-40	<b>V + H</b> VPE:100
-------------------	-------------------	----------------------------	----------------------



<b>131101-001</b>	<b>131101-901</b>	Endklemme Rapid16 30-40	<b>V</b> VPE:50
-------------------	-------------------	-------------------------	-----------------



<b>131101-003</b>	<b>131101-903</b>	Endklemme Rapid16 30-40	<b>H</b> VPE:50
-------------------	-------------------	-------------------------	-----------------

# MODULKLEMMEN FÜR GERAHMTE MODULE

## Modulklemmen

### Alu-Modulklemmen System Rapid16

Klemmlänge: 100 mm



Alu blank	Schwarz eloxiert	Artikelbezeichnung	Montageart
<b>131121-112</b>		Mittelklemme Rapid16 40 - 50 L	<b>V + H</b> VPE:100



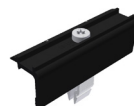
<b>131121-111</b>		Mittelklemme Rapid16 30 - 40 L	<b>V + H</b> VPE:100
-------------------	--	--------------------------------	----------------------



<b>131101-101</b>	<b>131101-191</b>	Endklemme Rapid16 30 - 40 L	<b>V</b> VPE:50
-------------------	-------------------	-----------------------------	-----------------



<b>131101-102</b>	<b>131101-192</b>	Endklemme Rapid16 40 - 50 L	<b>V + H</b> VPE:50
-------------------	-------------------	-----------------------------	---------------------



<b>131101-103</b>	<b>131101-193</b>	Endklemme Rapid16 30 - 40 L	<b>H</b> VPE:50
-------------------	-------------------	-----------------------------	-----------------

# KLEMMEN FÜR LAMINATMODULE

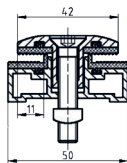
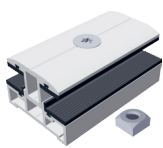
## Modulklemmen

### Serie Laminat Profi und Eco

Für verschiedene Moduldicken  
 Achtung: Anzugsdrehmoment beachten!  
 (siehe auch: Laminatmontage Allgemeine Hinweise)

### Serie Laminat Profi

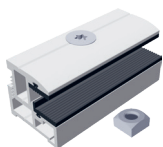
für Laminatstärke 3-14 mm  
 Glaseinstand: Profi schmal 11 mm, Profi breit 15 mm  
 Länge: 80 mm, Spalt zwischen Modulen: ca. 20 mm  
 Inkl. Senkkopfschraube und Vierkantmutter




---

**132201-308** Mittelklemme Profi schmal 3-8 mm Set VPE:200

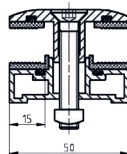
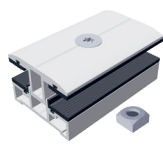
---




---

**132101-308** Endklemme Profi schmal 3-8 mm Set VPE:200

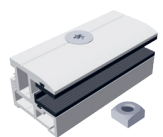
---




---

**132202-308** Mittelklemme Profi breit 3-8 mm Set VPE:200

---




---

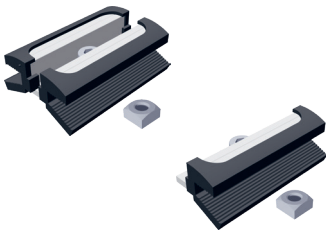
**132102-308** Endklemme Profi breit 3-8 mm Set VPE:200

---



# KLEMMEN FÜR LAMINATMODULE

## Modulklemmen



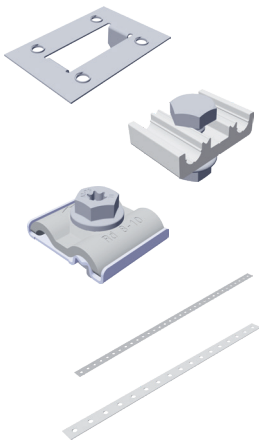
### Serie Laminat Eco

Länge Aluminium-Klemme: 70 mm, Glaseinstand: 11 mm, Spalt zwischen Modulen: ca. 22 mm, (keine Pressung des Laminates)

<b>133264-168</b> Mittelklemme Eco6-S4 Laminat 6,8 mm Set	VPE:100
<b>133164-168</b> Endklemme Eco6-S4 Laminat 6,8 mm Set	VPE:100

Mit Zubehör M8 x 20, ohne Einklickbaustein  
Mit Aluminiumklemme umschließendem EPDM-Gummi

Zertifizierte Klemmen für Module First Solar Serie 4 aus hochisolierendem EPDM-Gummiwerkstoff. Zertifizierung finden Sie im Downloadbereich unter [www.schletter-group.com](http://www.schletter-group.com)



### Blitzschutz und Potentialausgleich

<b>135004-000</b> Erdungsblech für Modulerdung, nicht für Laminatklemmen geeignet!	VPE:100
<b>135003-000</b> Blitzschutzklemme für 8 mm Alu komplett vormontiert (für Draht-DM 8 mm)	VPE:20
<b>135003-002</b> Erdungs- und Blitzschutzklemme VA M8 Klemmbereich Rd 8-10 mm Anschluss ein- / mehrdrähtig 4-50 mm <sup>2</sup>	VPE:20
<b>119015-002</b> Montagelochband 6-50 m	
<b>119015-003</b> Montagelochband 16-50 m blitzstromfähig	

# ZUBEHÖR

# LAMINATKLEMMEN

## Modulklemmen



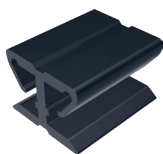
Alu blank

---

**139004-000** Unterlegblech Modulklemme Eco  
Zur Erhöhung der Auflagefläche

---

VPE:200

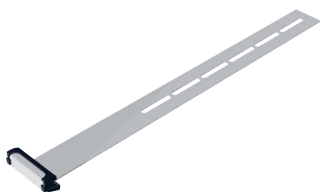


---

**973000-012** Distanzhalter  
Für Laminatstärke 4-10 mm

---

VPE:100



Alu blank

---

**139008-006** Sicherheitshaken Laminat 3-8 mm

---

VPE:100





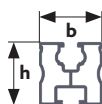
# PROFILE

Modultrag- und Montageprofile

Zubehör Profile

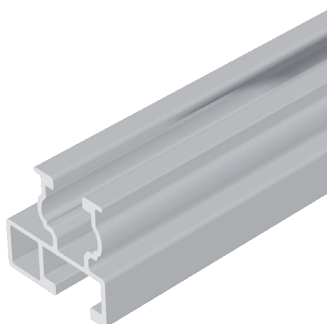
# MODULTRAG- UND MONTAGEPROFILE

## Profile



Die Serie für das bewährte Klicksystem mit passendem Zubehör. Montage mit Vierkantmutter, Klicksystem und Rapid<sup>2+</sup>

- Statiktabelle für Querträger
- Lastermittlungssoftware im Internet:  
[www.schletter-group.com](http://www.schletter-group.com)  
 (Kundenbereich > Software Download)



### Modultragprofil EcoLight

Mechanische Anbindung

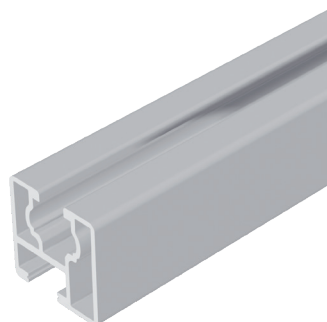
Oben: KlickNut M8  
 Unten: Schraubkanal M10

b	h
30 mm	30 mm

Alu blank

**120011-04300** 4.3 m

**120011-05300** 5.3 m



### Modultragprofil Eco05

Mechanische Anbindung

Oben: KlickNut M8  
 Unten: Schraubkanal M10

b	h
30 mm	30 mm

Alu blank

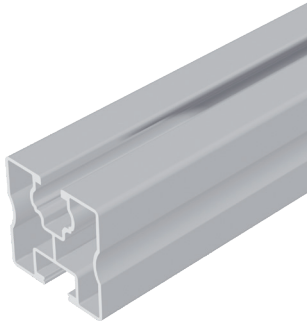
**120001-04300** 4.3 m

**120001-05300** 5.3 m

Für geringe Spannweiten

# MODULTRAG- UND MONTAGEPROFILE

## Profile

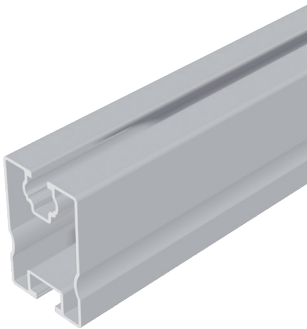


### Modultragprofil Solo

Mechanische Anbindung  
 Oben: KlickNut M8  
 Unten: Schraubkanal M10

b	h
40 mm	40 mm

Alu blank		Schwarz eloxiert	
<b>120005-02100</b>	2.1 m		
<b>120005-03200</b>	3.2 m		
<b>120005-04300</b>	4.3 m	<b>120005-94300</b>	4.3 m
<b>120005-05300</b>	5.3 m	<b>120005-95300</b>	5.3 m
<b>120005-006</b>	6.0 m		
<b>120005-06200</b>	6.2 m		

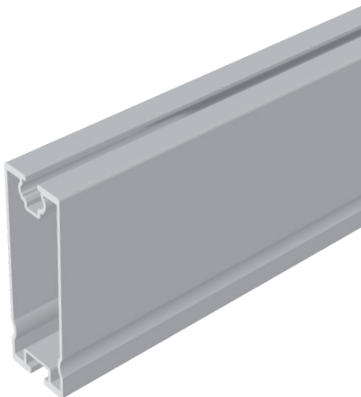


### Modultragprofil SoloPlus

Mechanische Anbindung  
 Oben: KlickNut M8  
 Unten: Schraubkanal M10

b	h
40 mm	60 mm

Alu blank	
<b>120006-04300</b>	4.3 m
<b>120006-05300</b>	5.3 m



### Modultragprofil Solo XL

Mechanische Anbindung\*  
 Oben: KlickNut M8  
 Unten: Schraubkanal M10

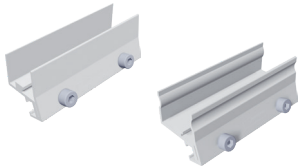
b	h
40 mm	120 mm

Alu blank	
<b>120006-05300</b>	5.3 m

\* Der untere Schraubkanal M10 ist nur geeignet für die Anbindung mit der Vierkantschraube 943410-025. Nicht für Rapid-Kreuzverbinder, KlickTop oder ähnliche Anbindungen.

# ZUBEHÖR PROFILE

## Profile

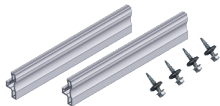


<b>129001-003</b>	Verbinder E Eco, vormontiert	VPE:100
-------------------	------------------------------	---------

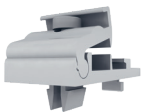
<b>129002-002</b>	Verbinder E Solo, SoloPlus, FixZ-7, FixZ-15, vormontiert	VPE:100
-------------------	--	---------



<b>129001-004</b>	Eco Innenverbinder Set	VPE:50
-------------------	------------------------	--------

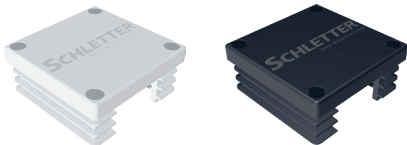


<b>129060-001</b>	Verbinder Einschub Solo Set	VPE:50
-------------------	-----------------------------	--------



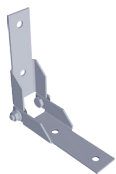
Alu blank	Schwarz eloxiert	
-----------	------------------	--

<b>129063-000</b>	<b>129063-900</b>	Rapid Kreuzverbinder Komplett vormontiert für Klicknut M8 für Kreuzschiensystem siehe Produktblatt Rapid Kreuzverbinder	VPE:200
-------------------	-------------------	--	---------

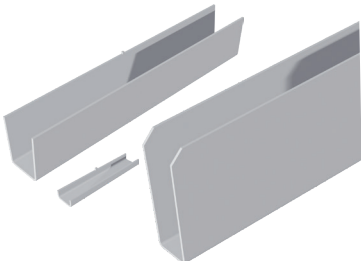


Grau	Schwarz	
------	---------	--

<b>129011-000</b>	<b>129011-900</b>	Kunststoff-Endkappe Solo	VPE:100
-------------------	-------------------	--------------------------	---------



<b>129061-001</b>	Firstverbinder Set	VPE:50
-------------------	--------------------	--------



<b>129001-007</b>	SoloPlus Innenverbinder	VPE:25
-------------------	-------------------------	--------

<b>129001-008</b>	EcoLight Innenverbinder	VPE:25
-------------------	-------------------------	--------

<b>129001-009</b>	SoloXL Innenverbinder Set	VPE:25
-------------------	---------------------------	--------



<b>119033-002</b>	Universal-Adapter Uno M8	VPE:50
-------------------	--------------------------	--------

Als Dübelschelle für Sonderanwendungen in Verbindung mit dem Modultragprofil Eco05. Das Profil ist mit Schrauben M8 an der Dübelschelle zu befestigen.







# STÜTZEN

Flachdachsystem Stützen

Sonderstützen und Fassadenstützen

Zubehör Stützen

# FLACHDACHSYSTEM STÜTZEN

## Stützen

Bei allen Flachdach-Befestigungsarten kann je nach Untergrund und Befestigung eine Diagonalversteifung der Stützverbände sinnvoll sein.

Diese Versteifungen können im Bedarfsfall bauseits z.B. mit Hilfe unseres Montagelochbandes 16-50 m 119015-003 ausgeführt werden. Andere Winkel von 15°-60° in 5°-Schritten möglich.

Montageträger



Serie 07

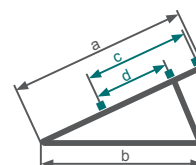
Bodenprofil



Light U



Profi U



**Stützen, Winkel 30°**  
andere Winkel von 15°-60° in 5°-Schritten möglich



Flachdachstütze Light U (30 Grad, Alu, geschraubt)

Serie 07	Modulhöhe	a	b	c	d
<b>150001-130</b>	ca. 1300 mm	1195 mm	1193 mm	850 mm	600 mm
<b>150001-150</b>	ca. 1500 mm	1445 mm	1193 mm	960 mm	690 mm

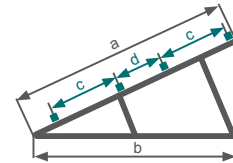


Flachdachstütze Profi U (30 Grad, Alu, geschraubt)

Serie 07	Modulhöhe	a	b	c	d
<b>151001-150</b>	ca. 1500 mm	1445 mm	1193 mm	960 mm	690 mm

# FLACHDACHSYSTEM STÜTZEN

## Stützen



**Stützen, Winkel 30°  
andere Winkel von 15°-30° in 5°-Schritten möglich**



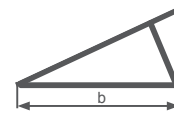
**Flachdachstütze Profi U (30 Grad, Alu, geschraubt)**

Serie 07	Modulhöhe	a	b	c	d
<b>151001-220</b>	ca. 2200 mm	2200 mm	1995 mm	747 mm	460 mm



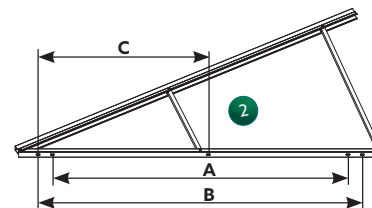
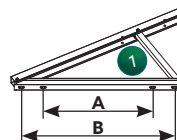
**Flachdachstütze XL (30 Grad, Alu, geschraubt)**

Serie 07	Modulhöhe	a	b	c	d
<b>155001-320</b>	ca. 3200 mm	3195 mm	2635 mm	1072 / 1080 mm	733 mm



**Lochabstände in mm**

Modulhöhe ca.	1300/1500	2200	3200
Bodenprofil (b)	1193	1995	2635
Maßbildg	1	1	2
A	743	1545	2185
B	963	1765	2405
C			1202,5



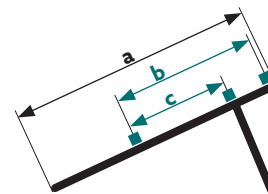
Die Langlöcher im Bodenprofil erlauben eine Montagetoleranz von + / -8 mm

# FLACHDACHSYSTEM STÜTZEN

## Stützen

### Stützen-Oberteile zur Anwendung bei Systemen mit Durchlaufträgern

Bei der Zusammenstellung von Systemen müssen sogenannte Beschlagsätze bei der Bestellung berücksichtigt werden.



### Stützen, Winkel 30° andere Winkel von 15°-60° in 5°-Schritten möglich



Flachdachstütze Oberteil Light

Serie 07	Modulhöhe	a	b	c
<b>150003-001</b>	ca. 1300 mm	1195 mm	850 mm	600 mm
<b>150003-002</b>	ca. 1500 mm	1445 mm	960 mm	690 mm

# SONDERSTÜTZEN UND FASSADENSTÜTZEN

## Stützen



### Sonderstützen

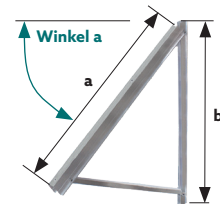
Gründachstütze für Module bis 1,6 m  
Winkel von 15–30° in 5°-Schritten möglich

Gewünschte Neigung bitte angeben!  
Alu, geschraubt; ca. 0,4 m Bodenfreiheit  
Länge des Montageträgers: ca. 1,3 m

---

**152001-000** Gründachstütze für Module bis 1,6 m

---



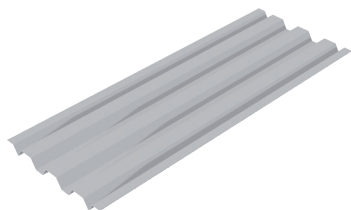
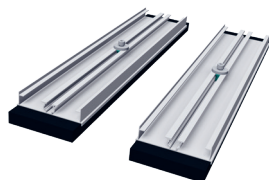
Fassadenstütze für Module 1,3–1,6 m  
Winkel von 30°–75° in 5°-Schritten möglich

Zur Wahl des Stützenwinkels (Winkel a) bitte die Modulneigung zur Horizontalen angeben

Fassadenstütze		Modulhöhe	a	b
<b>156001-160</b>	Fassadenstütze für Module 1,3–1,6m	ca. 1,3–1,6 m	1285 mm	1323 mm

# ZUBEHÖR STÜTZEN

## Stützen



### Beschwerung

---

<b>159000-027</b> Betonblock Beschwerungsset18	VPE:100
--	---------

---

---

<b>160002-001</b> SolRack Alu (1 Platte) Materialstärke: 1 mm Fläche: 0,55 m <sup>2</sup>	
---	--

---

### Zubehör SolRack

(je 2 Stück pro Platte erforderlich!)

---

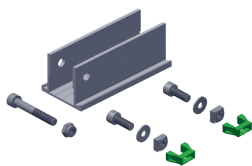
<b>943610-025</b> Schraube M10 x 25 Sechskant DIN933 A2 GMB	VPE:100
<b>943922-010</b> Unterlegscheibe groß M10 DIN9021 A2	VPE:100
<b>943912-010</b> Flanschmutter M10 mit Sperrverzahnung DIN6923 A4	VPE:100

---



# ZUBEHÖR STÜTZEN

## Stützen



Bei der Zusammenstellung von Systemen müssen sogenannte Beschlagsätze bei der Bestellung berücksichtigt werden. Das Montagematerial ist für Klick-Kanäle M8 vorgesehen.

---

<b>159000-002</b> Beschlagsatz 07 für CompactVario, einfach	VPE:100
Zur Montage der Stützenoberteile an Profilen z.B. der Profildfamilie 05	

---

### Windsafe (projektbezogen)

Rückwandverkleidung für aufgeständerte PV-Anlagen zur Reduzierung der Windlasten

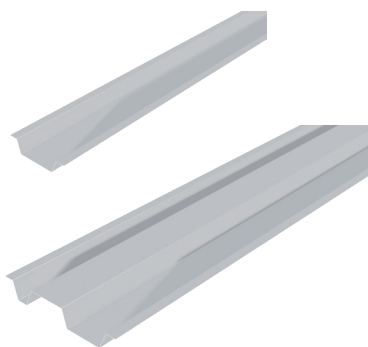
---

<b>164160-180</b> Windsafe Vario Alu 160 x 1830 mm
--

---

<b>164250-180</b> Windsafe Vario Alu 250 x 1830 mm
--

---





# BALLASTOPTIMIERTE FLACHDACHSYSTEME

FixGrid

FlatGrid

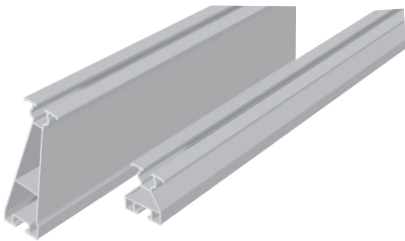
# FIXGRID

## Ballastoptimierte Flachdachsysteme



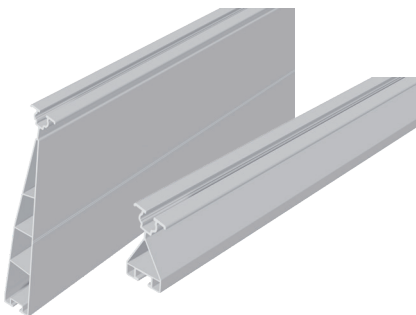
### FixGrid18

<b>163000-201</b>	FixGrid18 100 Kit 6° 2-er Set
<b>163000-202</b>	FixGrid18 100 Kit 6° 3-er Set
<b>163000-203</b>	FixGrid18 100 Kit 13° 2-er Set
<b>163000-204</b>	FixGrid18 100 Kit 13° 3-er Set
<b>163000-301</b>	FixGrid18 Süd Kit 6° 2-er Set
<b>163000-302</b>	FixGrid18 Süd Kit 6° 3-er Set
<b>163000-303</b>	FixGrid18 Süd Kit 13° 2-er Set
<b>163000-304</b>	FixGrid18 Süd Kit 13° 3-er Set



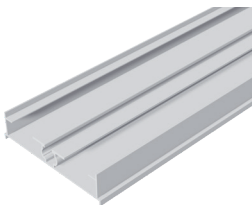
### FixZ-7

<b>121001-04300</b>	FixZ-7 Systemprofil oben 4300 mm
<b>121001-05300</b>	FixZ-7 Systemprofil oben 5300 mm
<b>121010-04300</b>	FixZ-7 Systemprofil18 unten 4300 mm
<b>121010-05300</b>	FixZ-7 Systemprofil18 unten 5300 mm



### FixZ-15

<b>121008-04300</b>	FixZ-15 Systemprofil18 oben 4300 mm
<b>121008-05300</b>	FixZ-15 Systemprofil18 oben 5300 mm
<b>121009-04300</b>	FixZ-15 Systemprofil18 unten 4300 mm
<b>121009-05300</b>	FixZ-15 Systemprofil18 unten 5300 mm



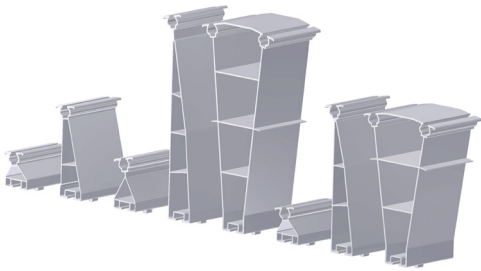
## FlatGrid

### FlatGrid

<b>128039-006</b>	Grundprofil für FlatGrid 6000 mm
<b>128039-203</b>	Grundprofil für FlatGrid 2150 mm
<b>128039-212</b>	Grundprofil für FlatGrid 2650 mm
<b>128039-214</b>	Grundprofil für FlatGrid 4200 mm
<b>128039-215</b>	Grundprofil für FlatGrid 6300 mm
<b>128039-216</b>	Grundprofil für FlatGrid 3150 mm

# FIXGRID

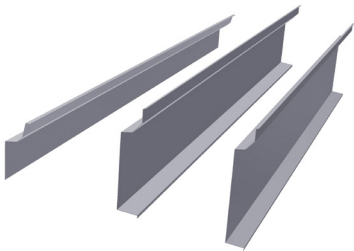
## Ballastoptimierte Flachdachsysteme



### FixZ Profilstücke inkl. FixGrid Eindreverbinder

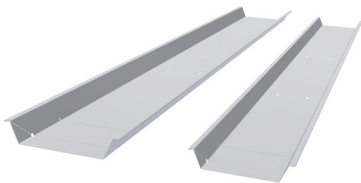
<b>163900-011</b>	FixZ-7 Systemprofil oben 96 mm mit Verbinder	VPE:25
<b>163900-012</b>	FixZ-7 Systemprofil unten 96 mm mit Verbinder	VPE:25
<b>163900-021</b>	FixZ-10 Systemprofil oben 96 mm mit Verbinder	VPE:25
<b>163900-022</b>	FixZ-10 Systemprofil unten 96 mm mit Verbinder	VPE:25
<b>163900-023</b>	FixZ-10 Systemprofil Mitte 96 mm mit Verbinder	VPE:25
<b>163900-001</b>	FixZ-15 Systemprofil oben 96 mm mit Verbinder	VPE:25
<b>163900-002</b>	FixZ-15 Systemprofil unten 96 mm mit Verbinder	VPE:25
<b>163900-003</b>	FixZ-15 Systemprofil Mitte 96 mm mit Verbinder	VPE:25

Für hohe Schneelasten bis 5,4 kN / m<sup>2</sup>



### FixZ-15 Windsafe

<b>169018-170</b>	FixZ-7 Windsafe bis 1700 mm
<b>169018-210</b>	FixZ-7 Windsafe bis 2067 mm
<b>169017-170</b>	FixZ-10 Windsafe bis 1700 mm
<b>169017-210</b>	FixZ-10 Windsafe bis 2067 mm
<b>169019-170</b>	FixZ-15 Windsafe bis 1700 mm
<b>169019-210</b>	FixZ-15 Windsafe bis 2067 mm



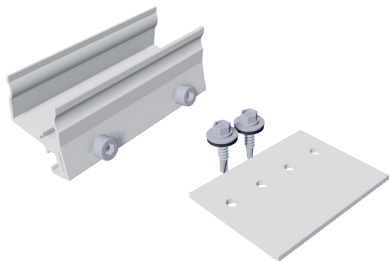
### Ballastschächte

<b>169020-170</b>	FixGrid Ballastschacht18 bis 1700 mm
<b>169020-210</b>	FixGrid Ballastschacht18 bis 2067 mm

Die passenden Modulklemmen finden Sie in der Rubrik Modulklemmen

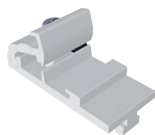
# FIXGRID

## Ballastoptimierte Flachdachsysteme



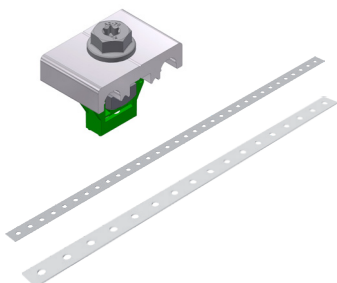
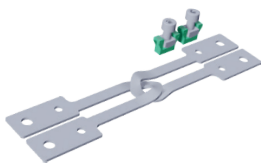
### Verbinder

<b>129002-002</b>	Verbinder E Solo, SoloPlus, FixZ-7, FixZ-15, vormontiert	VPE:100
<b>129019-001</b>	Zusatzverbinder für FixZ-15 oben Set	VPE:100



### Weiteres Zubehör

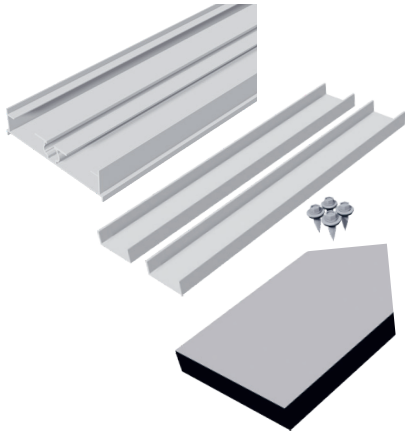
<b>129063-000</b>	Rapid Kreuzverbinder	VPE:200
<b>129062-001</b>	Zugverbinder Set M8	VPE:100
<b>135003-005</b>	Blitzschutzklemme M8	VPE:25
<b>119015-002</b>	Montagelochband 6-50 m	
<b>119015-003</b>	Montagelochband 16-50 m	



Die passenden Modulklemmen finden Sie in der Rubrik Modulklemmen, Modultragprofile in der Rubrik Profile

# FLATGRID

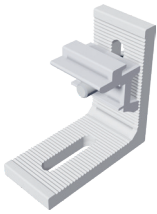
## Ballastoptimierte Flachdachsysteme



### Grundprofil FlatGrid für Bautenschutzmatte-Streifen

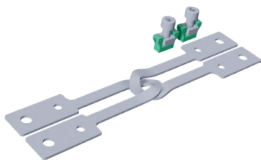
<b>128039-006</b>	Grundprofil für FlatGrid 6000 m	
<b>128039-203</b>	Grundprofil für FlatGrid 2150 m	
<b>128039-212</b>	Grundprofil für FlatGrid 2650 m	
<b>128039-214</b>	Grundprofil für FlatGrid 4200 m	
<b>128039-215</b>	Grundprofil für FlatGrid 6300 m	
<b>128039-216</b>	Grundprofil für FlatGrid 3150 m	
<b>129078-000</b>	Innenverbinder für FlatGrid Set	VPE:25
<b>169004-003</b>	Bautenschutzmatte 300 x 110 x 20mm SK Zuschnitt	VPE:25
<b>169004-008</b>	Bautenschutzmatte 300x110x20FH FH AK SK Zuschnitt	VPE:25

(Auf Anfrage, längere Lieferzeiten beachten.)



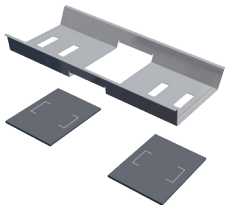
### Winkelverbinder Rapid<sup>2+</sup> L und Zubehör

<b>119026-001</b>	Winkelverbinder Rapid <sup>2+</sup> L	VPE:100
<b>943308-120</b>	Innensechskantschraube M8 x 20	VPE:100
<b>943922-008</b>	Unterlegscheibe M8	VPE:100
<b>943914-008</b>	Vierkantschraube M8	VPE:100
<b>129010-008</b>	KlickIn Einklickbaustein für Mutter M8	VPE:100



### Weiteres Zubehör

<b>129062-001</b>	Zugverbinder Set M8	VPE:100
<b>169017-000</b>	Zusatzwanne	VPE:50
<b>169004-007</b>	Bautenschutzmatte 230 x 200 x 6	







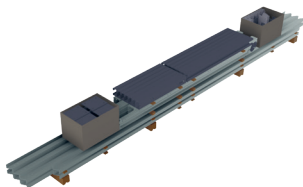
# PVMAX ENERGY-KITS

PVMax Energy-Kits

PVMAX ENERGY-KITS

# PVMAX

## PVMax Energy-Kits



---

**146003-019** PVMax Kit Erweiterungsstütze

---

**146003-021** PVMax Kit 11-er mit 3 Stützen

---

**146003-022** PVMax Kit 11-er mit 4 Stützen

---

**146003-024** PVMax Kit 22-er mit 5 Stützen

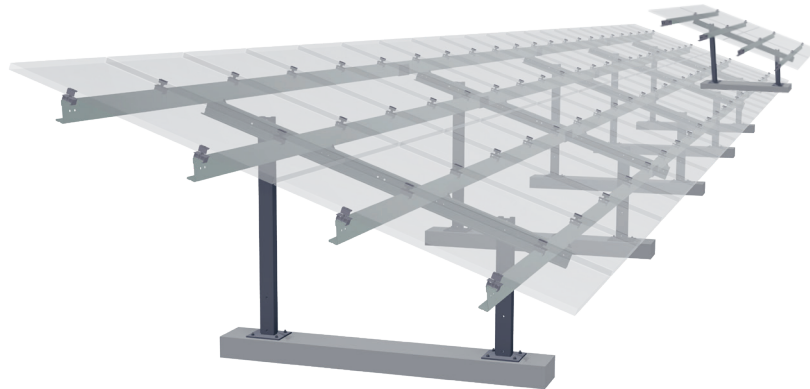
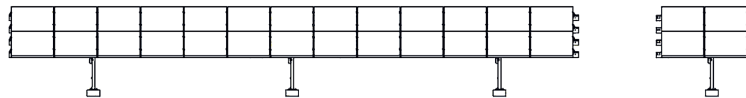
---

**146003-025** PVMax Kit 22-er mit 6 Stützen

---

**146003-026** PVMax Kit 22-er mit 7 Stützen

---







# SCHRAUBEN UND KLEINTEILE

Schrauben und Kleinteile

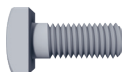
# SCHRAUBEN UND KLEINTEILE

## Schrauben und Kleinteile



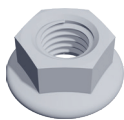
### Sechskantschraube, VA

<b>943610-025</b> M10 x 25	VPE:100
<b>943610-030</b> M10 x 30	VPE:100
<b>943610-035</b> M10 x 35	VPE:100
<b>943610-045</b> M10 x 45	VPE:100



### Vierkantschraube, VA

<b>943410-025</b> M10 x 25	VPE:100
----------------------------	---------



### Flanschmutter mit Sperrverzahnung

<b>943912-008</b> M8	VPE:100
<b>943912-010</b> M10	VPE:100



### Unterlegscheibe groß, VA

<b>943922-008</b> M8	VPE:100
<b>943922-010</b> M10	VPE:100

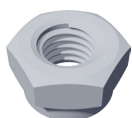


### Innensechskantschraube

<b>943308-120</b> M8 x 20 mit Unterkopfverzahnung	VPE:100
<b>943308-135</b> M8 x 35 mit Unterkopfverzahnung	VPE:200

# SCHRAUBEN UND KLEINTEILE

## Schrauben und Kleinteile



<b>943914-008</b>	Vierkantmutter M8, V4A Passend zu allen Schletter-Systemprofilen, kombinierbar mit Klicknut M8 und Einklickbaustein	VPE:100
-------------------	---	---------

<b>129010-008</b>	KlickIn Einklickbaustein für Mutter M8 Zum vereinfachten Einführen der Vierkantmutter M8 an beliebiger Stelle der KlickIn-Nut M8	VPE:100
-------------------	--	---------

<b>943914-010</b>	Vierkantmutter M10, V4A	VPE:100
-------------------	-------------------------	---------

<b>943914-108</b>	Sondervierkantmutter M8, V4A (Bauform wie M10) Passend zu allen Schletter-Systemprofilen, kombinierbar mit Klicknut M10 und Einklickbaustein	VPE:100
-------------------	--	---------

<b>129010-001</b>	KlickIn Einklickbaustein für Mutter M10 Zum vereinfachten Einführen der Vierkantmutter M10 an beliebiger Stelle der KlickIn-Nut M10	VPE:100
-------------------	---	---------

### Mutter selbstsichernd, V4A

<b>943911-008</b>	M8	VPE:500
<b>943911-010</b>	M10	VPE:200

### Gewindeschraube selbstfurchend, VA

Für Stahl ab 1,5 mm



<b>943763-064</b>	6,3 x 64	VPE:100
<b>943763-115</b>	6,3 x 115	VPE:100
<b>943763-150</b>	6,3 x 150	VPE:100
<b>943763-200</b>	6,3 x 200	VPE:50

<b>943718-064*</b>	8 x 64	VPE:100
<b>943718-100*</b>	8 x 100	VPE:50
<b>943718-125*</b>	8 x 125	VPE:100
<b>943718-150*</b>	8 x 150	VPE:100
<b>943718-200*</b>	8 x 200	VPE:50

\*Artikel läuft aus. Verfügbarkeit solange der Vorrat reicht.

# SCHRAUBEN UND KLEINTEILE

## Schrauben und Kleinteile



### Befestigungsschrauben für Bauteile und Bleche aus Metall

943755-925	Bohrschraube 5,5 x 25 mit Dichtscheibe	VPE:100
------------	--	---------

943000-360	Dünnblechschraube 6,0 x 25 A2 mit Dichtscheibe	VPE:100
------------	--	---------

943772-019	Reparaturschraube 7,2 x 19 selbstfurchend FAB A-A2	VPE:500
------------	--	---------

### EPDM-Gummieinlage 3 mm selbstklebend, Rolle à 50 m, UV-beständig

z. B. für Trapezblechschellen oder für Laminatmodule



973000-041	EPDM Gummi selbstklebend 48 mm breit, Rolle 50 m	
------------	--	--

### Holzschraube

Wir empfehlen bei nicht verschalteten Dächern mindestens 80 mm, bei Dächern mit Schalung und Konterlattung mindestens 120 mm!

### Holzschraube mit Tellerkopf VA



exemplarisch

943208-080	8 x 80	VPE:100
------------	--------	---------

943208-100	8 x 100	VPE:100
------------	---------	---------

943208-120	8 x 120	VPE:50
------------	---------	--------

### Holzschraube mit Tellerkopf verzinkt

942208-080	8 x 80	VPE:50
------------	--------	--------

942208-100	8 x 100	VPE:50
------------	---------	--------

942208-120	8 x 120	VPE:50
------------	---------	--------

### Dichtung für Tellerkopfschrauben



119016-000	dm 8 EPDM	
------------	-----------	--

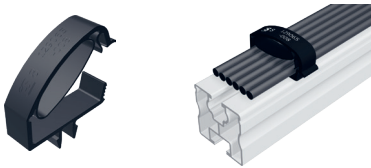


# SCHRAUBEN UND KLEINTEILE

## Schrauben und Kleinteile

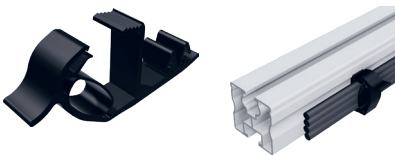
### Kabelführung

Kabelbefestiger aus UV- und temperaturbeständigem Kunststoff



#### 129065-008 Proklip-Multi 8

Profile	Systeme	Kabelmenge	
Klick- oder Schraubkanal M8, Modultragprofile S, Modultragprofile Solo, Eco05, FixZ-7, FixZ-15	FixZ-7, FixZ-15, System FS, Carport, Sonderprojekte	ca. 6*	VPE:100



#### 129065-001 Proklip-Multi 10S

Profile	Systeme	Kabelmenge	
Solo und Schraubkanal M10	-	ca. 4*	VPE:100



#### 149023-001 Befestigungsbinder 1,0-3,0 mm, Führung oben

Befestigung an Kanten mit einer Breite von 1,0-3,0 mm; Kabelbinderlänge: 200 mm VPE:100



#### 149023-002 Befestigungsbinder 1,0-3,0 mm, Führung seitlich

Befestigung an Kanten mit einer Breite von 1,0-3,0 mm; Kabelbinderlänge: 200 mm VPE:100

\* Ausgehend von einem 6 mm<sup>2</sup>-Kabel mit einem Kabeldurchmesser von 6 mm





Für die umfassende und kompetente Beratung bei Ihrer Anlagenplanung und für Fragen zur Logistik und Auftragsbearbeitung stehen Ihnen unsere Mitarbeiter gerne zur Verfügung.

**SCHLETTER**  
*The Solar Mounting Group*

SCHLETTER SOLAR GMBH  
Alustraße 1  
83527 Kirchdorf  
DEUTSCHLAND

[www.schletter-group.com](http://www.schletter-group.com)

Änderungen, auch technischer Art, vorbehalten.